

LEGENDA POVRCHŮ :

**A** Dubový masiv, tl.30mm  
ručně hoblovaný, kartáčovaný,  
povrch.uprava bílošedý  
lazurní nátěr (bar. OSMA Křemen) z tvrdého  
olejového vosku (např. OSMO, BONA)  
se svrchním uzavíracím  
nátěrem v bezbarvém tvrdém  
vosku (povrch hedvábný lesk)

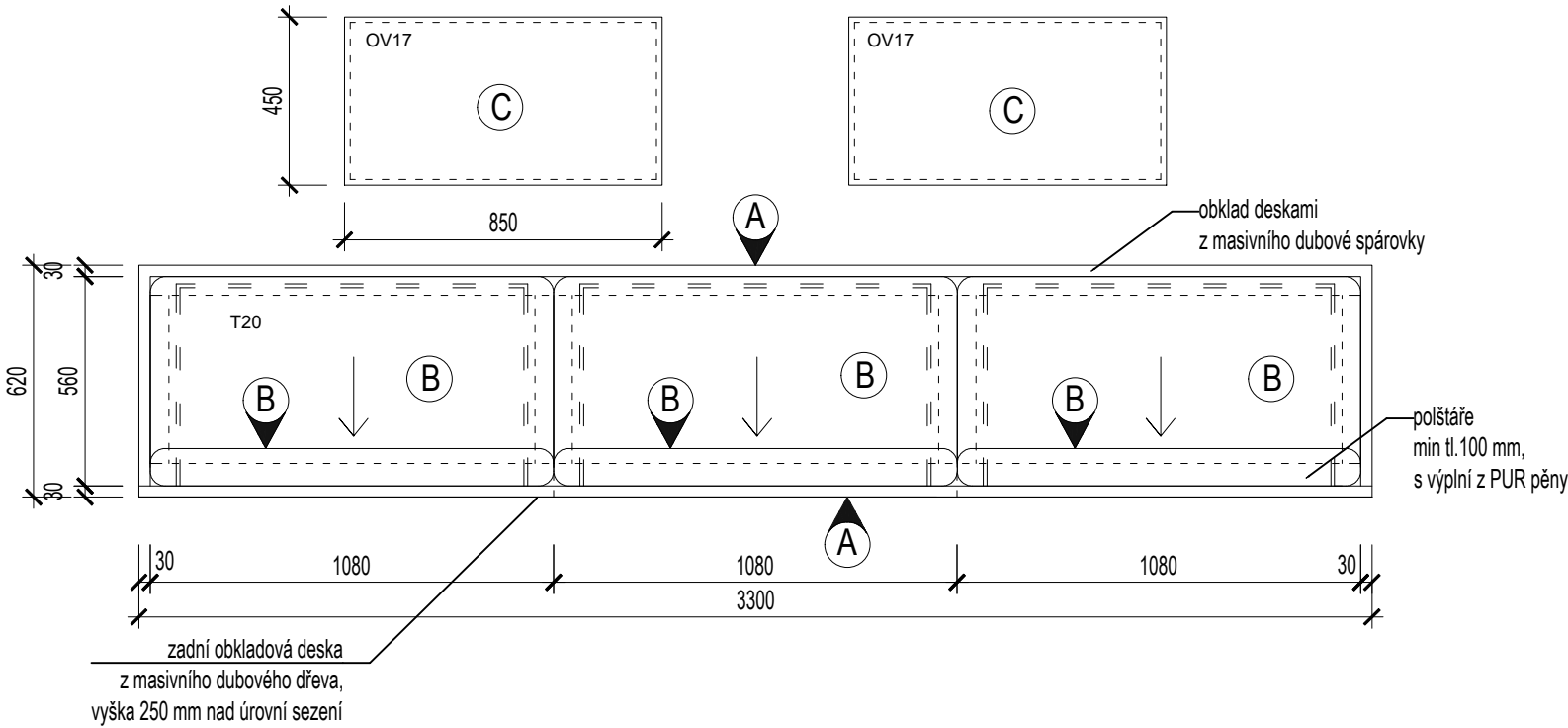
**B** Textilní potah  
Kvadrat Basel by Herzog & de Meruon,  
490 g/m, odstín - šedá (0129),  
odolnost vůči otěru 50000 Martindale

**C** Betonová deska  
tl.15mm, odstín - šedá,  
povrch.uprava břídlíce

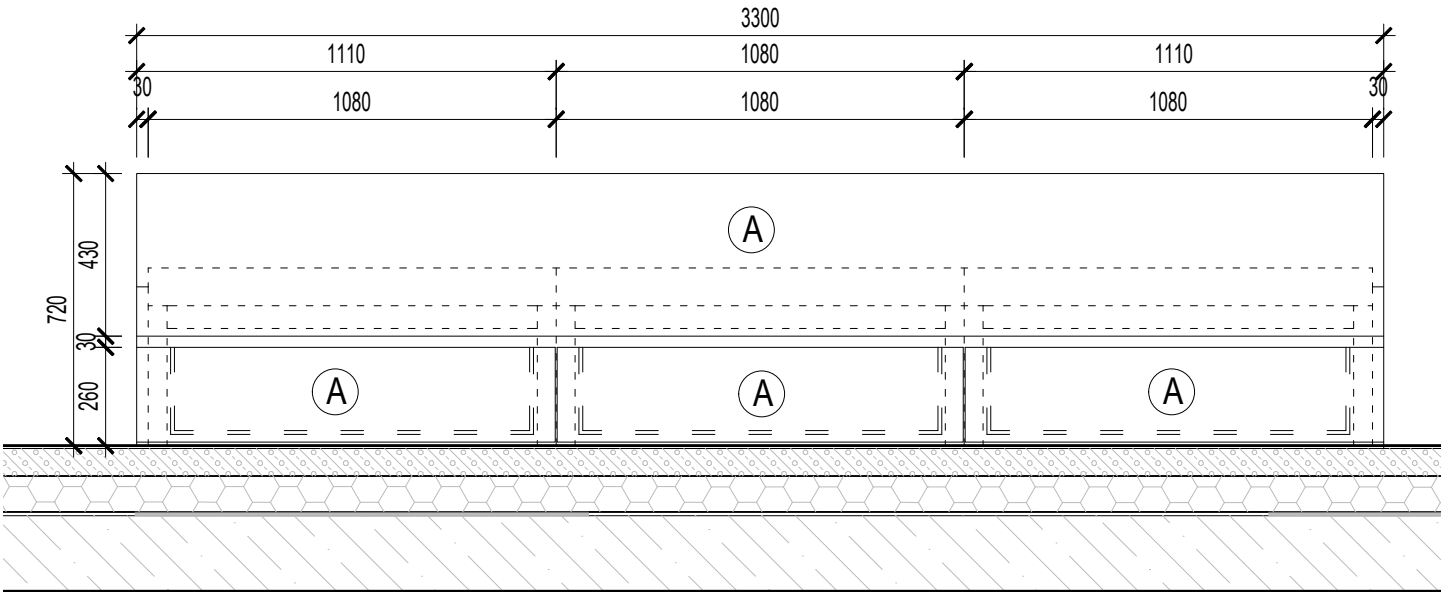
Vnitřní rám  
(nepohledové části)  
smrkový masiv,  
tloušťku určí zhotovitel

Kování zásuvek  
s tichým samočinným dojezdem,  
standard BLUM nebo HETTICH

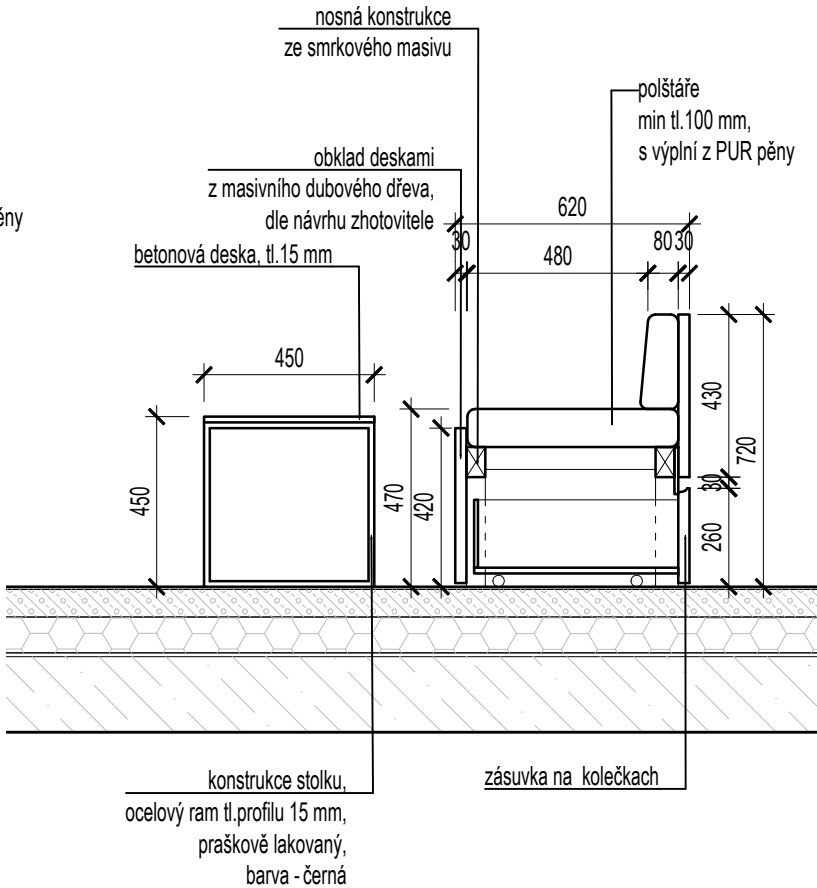
PŮDORYS



PODELNÝ ŘEZ



PŘÍČNÝ ŘEZ



±0,000 = 261.77 m.n.m.			<b>IHARCH s.r.o.</b> Rytířská 534/13 Praha 1, 110 00	
vypracoval: Kseniya Liutenko	kontroloval: Irena Hrabincová Dipl.Arch.	zodpovědný projektant: Irena Hrabincová Dipl.Arch.		
investor: Regionální muzeum v Kolíně			IRENA HRABINCOVÁ Dipl.Arch. atelier@iharch.cz www.iharch.cz tel.: 605 975 255	
projekt: Vstupní budova Muzea lidových staveb v Kouřimi			č.zakázky: 072	revize: -
výkres: 0.1_detail_sezení_u_stolu_T20_OV17			stupeň: DPS	paré: -
			datum: 11/2020	č. výkresu: D.1.1.D.02
			měřítko: 1:20@A1	